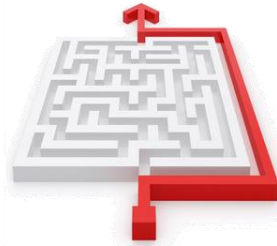


# **Achtergrond** Temidden van alle uitdagingen blijft in Friesland het uitgangspunt een juist, toegankelijk en ontschot aanbod voor *élke* Fries

## Duidelijk Loket



*Een Fries die zich niet kan redden valt niet tussen wal en schip*

- De Fries weet waar je terecht kan met zorg- en ondersteuningsvragen
- Hij verschijnt tijdig op de radar van de sociaal-medische eerste lijn

## Het juiste aanbod



*Elke Fries krijgt alles wat voor zijn specifieke situatie nodig is zo dichtbij mogelijk geleverd*

- De Fries krijgt de juiste ondersteuning en preventie in wonen, welzijn en zorg
- Met als vertrekpunt de zelfredzaamheid en mogelijkheden in het persoonlijke netwerk

## Geen schotten



*Een Fries wordt *écht* integraal bediend en ervaart geen schotten*

- De dienstverlening is zo georganiseerd dat partijen naadloos op elkaar aansluiten en elkaar indien nodig weten te vinden
- De wijze van financiering is hierop ook zoveel mogelijk ingericht

## Creëren van verbinding tussen alle relevante stakeholders...



...vanuit een gemeenschappelijke visie op zorg waarbij we versnellen wat goed is, inzichten vanuit pilots delen, gemeenschappelijke initiatieven starten en goede zorg integraal organiseren



### Een duidelijk loket

*Friese burger die zich niet kan redden valt niet tussen wal en schip*



### Het juiste aanbod

*Friese burger krijgt alles wat voor zijn situatie nodig is zo dichtbij mogelijk geleverd*



### Geen schotten

*Friese burger wordt écht integraal bediend en ervaart geen schotten*

## Samenvatting Toekomstvisie: échte oplossingen voor elke Fries, ongeacht de financiering

### Duidelijk loket

- Een Fries die zich niet (alleen) kan redden valt niet tussen wal en schip
  - Hij/zij weet zelf waar je terecht kan met een zorg- of ondersteuningsvraag óf
  - Hij/zij verschijnt tijdig op de radar van een professional in de sociale- en medische 1<sup>e</sup> lijn

### Juiste ondersteuning

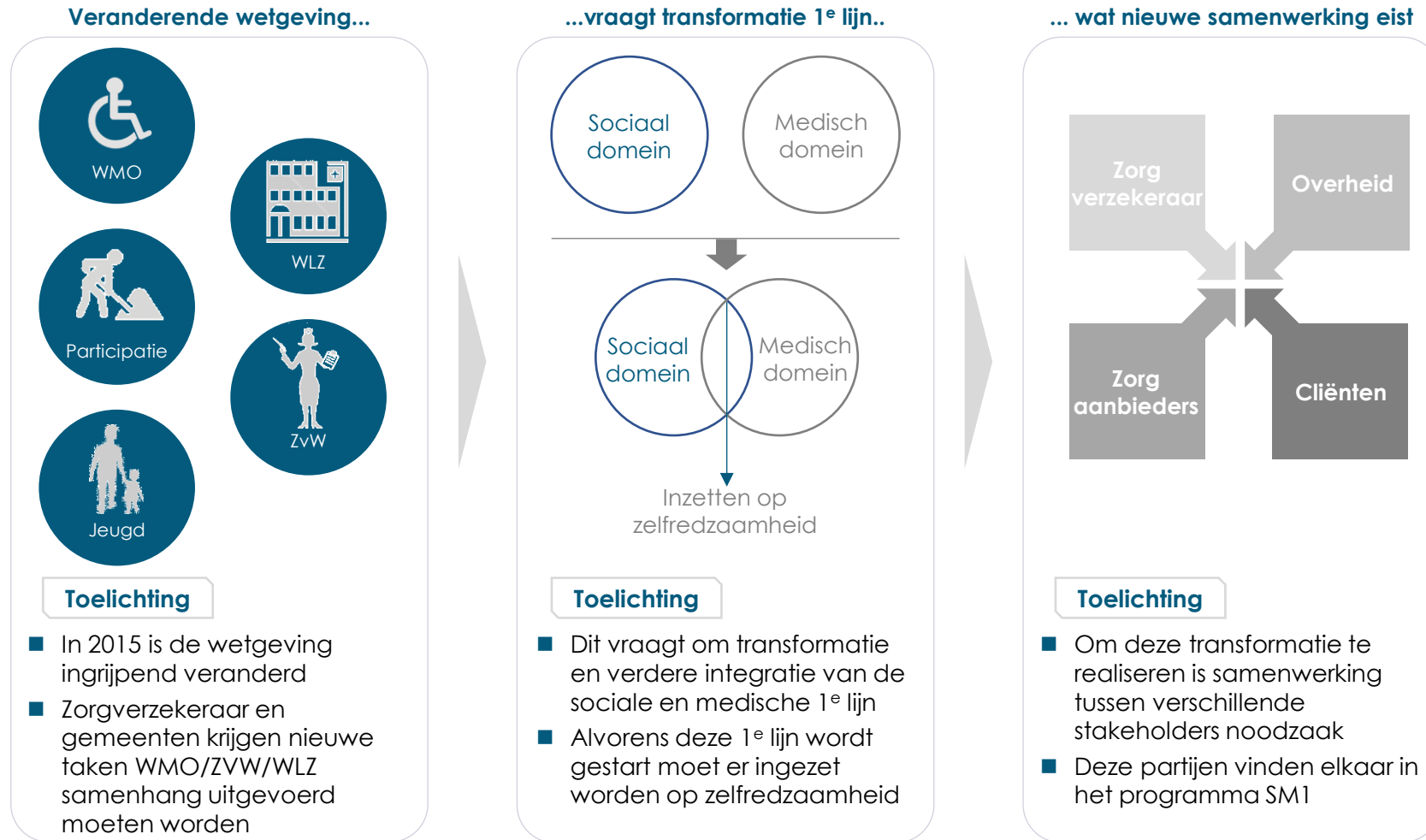
- Elke Fries krijgt zoveel mogelijk dichtbij wat nodig is voor zijn specifieke case
  - Hem/haar wordt de juiste hulp geboden op maat en in de buurt – ook preventief – door de juiste professional
  - Het vertrekpunt daarbij is altijd de eigen verantwoordelijkheid en de mogelijkheden in de eigen persoonlijke kring

### Geen schotten

- Een Fries wordt echt integraal bediend en ervaart geen schotten
  - De dienstverlening is zo georganiseerd dat partijen naadloos op elkaar aansluiten en elkaar weten te vinden indien nodig
  - De wijze van financieren faciliteert deze samenwerking ook maximaal

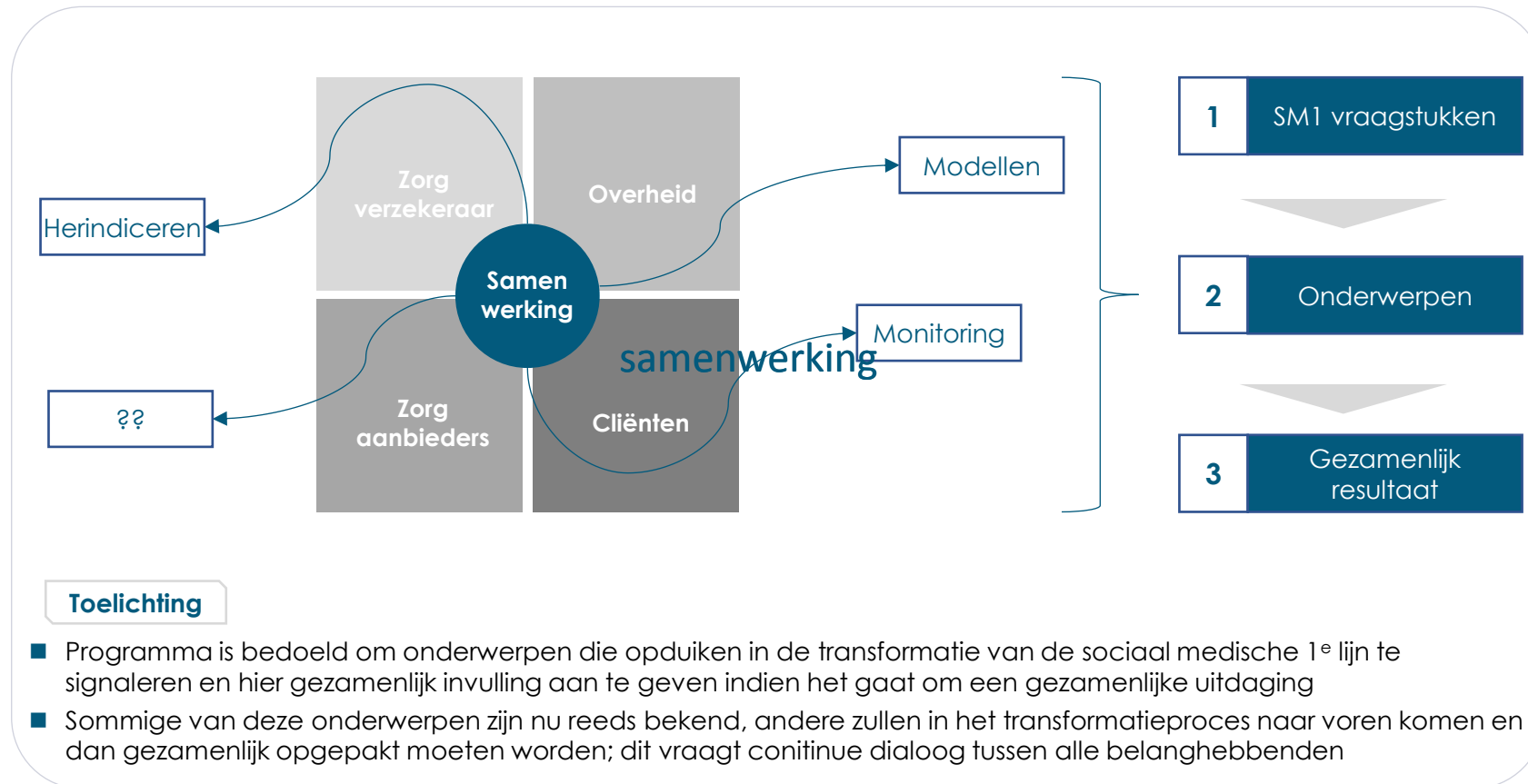
**Resultaat is een verbetering van de kwaliteit van de dienstverlening én lagere kosten**

# Achtergrond Om de beoogde transformatie in zorg en ondersteuning te realiseren is nieuwe samenwerking noodzakelijk



## Achtergrond SM1 is opgezet om in samenwerkingsvraagstukken gezamenlijk een weg te vinden

Gezamenlijk resultaat bereiken op relevante onderwerpen



## Doelstelling Het programma SM1 ondersteunt het proces van het door samenwerking transformeren van sociale en medische domein

Gezamenlijk de sociaal-medische 1<sup>e</sup> lijn transformeren naar een geïntegreerd, juist en vindbaar aanbod

### Signaleren



- Onderwerpen die in transformatieproces van SM1 naar voren komen gezamenlijk signaleren
- Scherp onderscheid maken tussen welke onderwerpen gezamenlijke actie vragen en welke zelfstandig opgepakt kunnen worden

### Agenderen



- Gesignaleerde onderwerpen die de samenwerking raken op samenwerkingsagenda zetten
- Concrete planning maken of, wanneer en hoe topic gezamenlijk opgepakt gaan worden én eigenaarschap eenduidig beleggen

### Faciliteren



- Randvoorwaarden scheppen waarin we efficiënt en effectief waarde kunnen creëren
- Zorg dragen voor het juiste ritme in besluitvorming en afstemming en het beoogde niveau van kwaliteit en gedragenheid van de output

### Creëren



- Realisatiekracht creëren door thema's die bijdragen aan "de stip op de horizon" gezamenlijk op te pakken
- Concreet maken door het behandelen van thema's met vertegenwoordigers van de verschillende partijen

### Communiceren



- Partijen binnen het programma op de juiste manier vertegenwoordigen
- Partijen voortdurend op de hoogte houden van de samenwerkingsagenda en de voortgang op de verschillende thema's

# Aanpak Programmabesturing: gestructureerd samenspel tussen kernteam, stuurgroep, casuistiektafels en thema-overleggen

